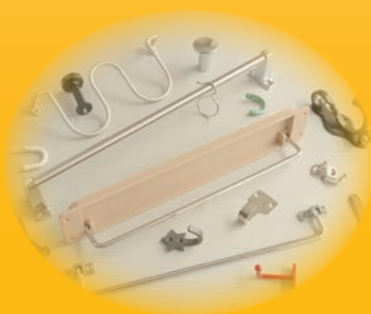




HOOKS

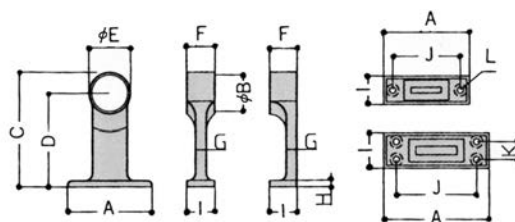
吊金具



WR-70 HMブラケット



材質：亜鉛ダイカスト
 仕上：クローム
 推奨ネジ：皿+タッピング
 サイズ：19φ・25φ=3.5mm
 32φ=4.0mm



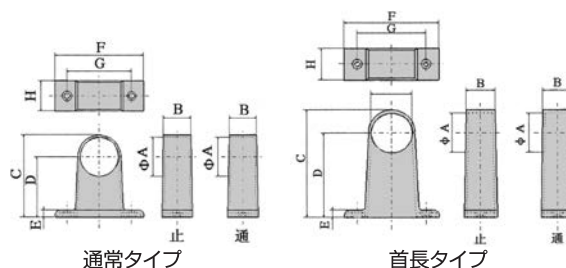
止・通 ※φ19は止のみです。 (単位：mm)

呼称	A	φB	C	D	φE	F	G	H	I	J	K	L	入数(個)
19	50	19.5	72.3	60.5	23.5	15	6	4	15	38			45
25	60	25.5	80.3	65.5	29.5	20	8		20	47		5	20
32	74	32.5	88.3	70	36.5	25	10	5	25	56	12.5		

WR-301 A型ブラケット



材質：亜鉛ダイカスト
 仕上：クローム



止・通 (単位：mm)

呼称	φA	B	C	D	E	F	G	H	入数(個)
25	25.4	18	56.5	42	4.5	60	47	20	10
25首長		17	80	66					
32	32.5	23	68.5	50.5	6	74	54	25.5	
32首長		22.5	88	69					

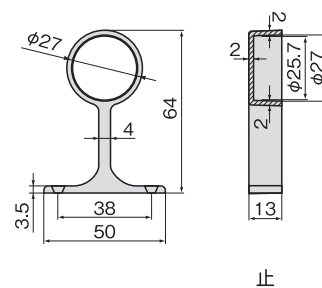
WR-69 丸ソケット

(単位：mm)



材質：亜鉛ダイカスト
 仕上：ニッケル・GB
 入数：50個

※25φパイプ用
 ※ニッケル仕上の
 通はございません。

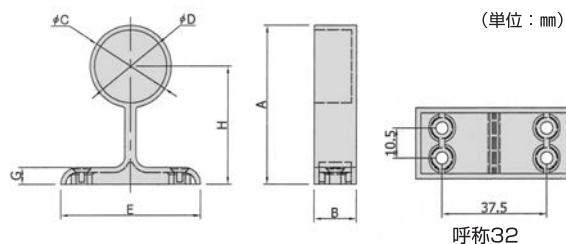


止

WR-83 丸ブラケット



材質：亜鉛ダイカスト
 仕上：クローム



(単位：mm)

止・通 呼称 10~25

呼称	A	B	φC	φD	E	F	G	H	皿穴	貫通穴	入数(個)
10	26	8.5	12.5	10.2	32	22		20	4.6	3	50
13	32.5	10	17	13.4	38	24.5	3	24			
16	38	11.5	20	16.3	44	28		28	5.6		
19	48		23	19.3	45.5	29	5	36.5			
25	56	15	29	25.7	50	35	6	41.5	6.5	4	40
32	69.5	24.6	37	32.6	56.3	37.5	7.4	50.5	7	4.2	20

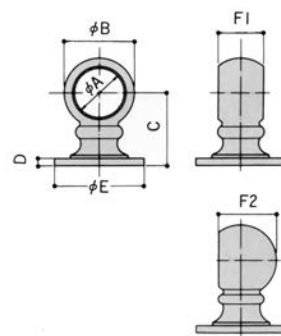
WR-79 ブラケット



材 質：亜鉛ダイカスト
仕 上：クローム

止・通 (単位：mm)

呼称	φA	φB	C	D	φE	F1	F2	入数(個)
10	10	18	21	3	31.8	12.5	15	30
13	13	22	26	3	35.8	15.5	18.5	20
16	16	25.5	29	5	41.3	17	21	
19	19	31	36	5.5	48	21	25.5	
25	25	36.5	42.5	5	55.1	24	29	10
32	32	43	47	5	62	25	32.5	
38	38	54.5	55.5	6	74	34.5	45	



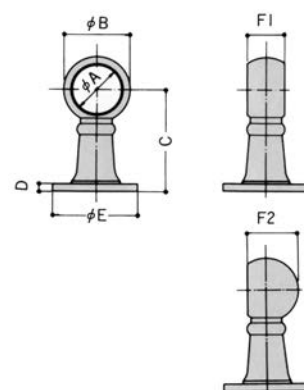
WR-80 首長ブラケット



材 質：亜鉛ダイカスト
仕 上：クローム

止・通 (単位：mm)

呼称	φA	φB	C	D	φE	F1	F2	入数(個)
10	10	18	49	3.5	32	12	14.5	20
13	13	22	51	3.5	36	15.5	18.5	
16	16	26	56.5	4	41	17	21.5	
19	19	30	61	3.5	48	20	25	10
25	25	35.5	65	5	55	24	29	
32	32	42.5	69	5.5	62	24	32.5	



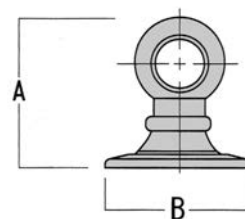
WR-302 ブラックブラケット



材 質：亜鉛ダイカスト
仕 上：ブラック焼付塗装

止・通 (単位：mm)

呼称	A	B	入数(個)
10	30	32	30
13	37	36	20
16	42	41	
19	51	48	
25	61	56	10
32	69	62	



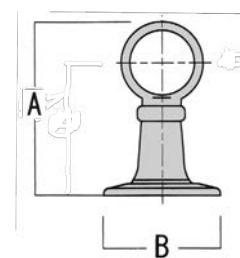
WR-303 ブラック首長ブラケット



材 質：亜鉛ダイカスト
仕 上：ブラック焼付塗装

止・通 (単位：mm)

呼称	A	B	入数(個)
10	57	32	20
13	63	36	
16	69	41	
19	75	47	
25	82	55	10
32	91	62	



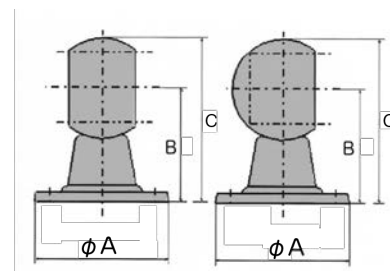
WR-308 ステンレスF型ブラケット



材質：SUS304
仕上：ヘアーライン

止・通 (単位：mm)

呼称	φA	B	C	入数(個)
19	45.5	35	49	20
25	52	41.5	59	10
32	60	46.5	70	
38	65	55	81	



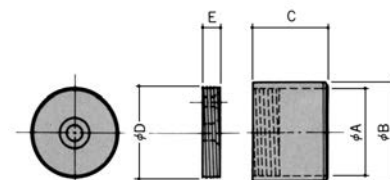
WR-84 パイプ二重ソケット



材質：真鍮
仕上：クローム

(単位：mm)

呼称	φA	φB	C	φD	E	入数(個)
10	10	13	11	13	4	50
13	13	16.5	15	16.5		30
16	16	19	16	19		20
19	19	22	18	22		10
25	25	29	21	29	5.4	20
32	32	35.5	25	35.5		10
38	38	43.5	33	43.5		7.5



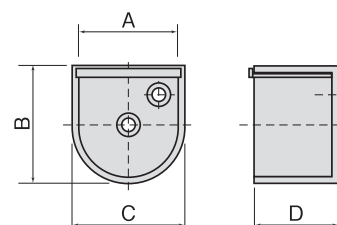
WR-85 U型ソケット



材質：亜鉛ダイカスト
仕上：クローム

(単位：mm)

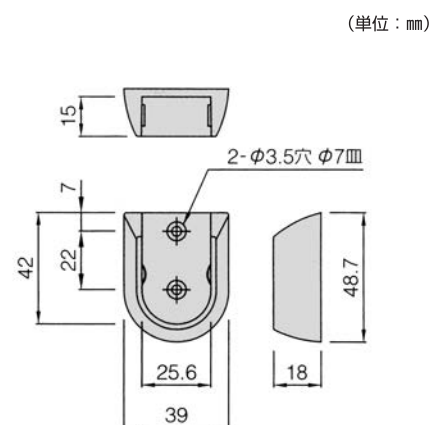
呼称	A	B	C	D	入数(個)
19	19.7	26	24	24	40
25	26.7	31.5	30	28	20
32	32.9	39	37		
38	39.6	46	45	28.5	10



WR-110 イージーソケット



材質：ABS樹脂
仕上：白・茶
入数：100個
※25φパイプ用



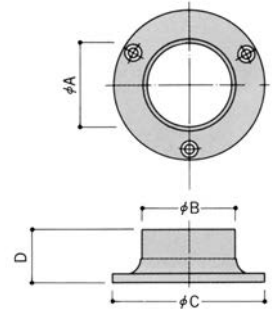
WR-86 ソケット



材質：亜鉛ダイカスト
仕上：クローム

(単位：mm)

呼称	φA	φB	φC	D	入数(個)
10	10	12	26	12	100
13	13	15.5	31	14	
16	16	18.4	37	16	
19	19	22	41		
25	25	27	44	15.6	50
32	32	34	60	21	30
38	38	42	68	24	20



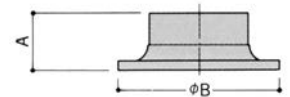
WR-306 ブラックソケット



材質：亜鉛ダイカスト
仕上：ブラック焼付塗装

(単位：mm)

呼称	A	φB	入数(個)
10	10	28	50
13	13	32	
16	15	36	
19	14	41	
25	16	44	30
32	21	60	



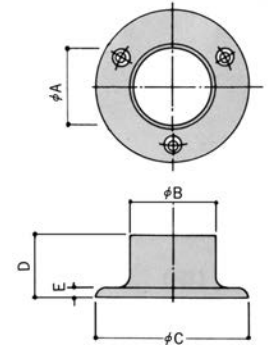
WR-14 ソケット(ステンレス)



材質：SUS304
仕上：ヘアーライン

(単位：mm)

呼称	φA	φB	φC	D	E	入数(個)
19	19.5	20.5	35.5	13.5	2.5	50
25	25.5	27	45	17	3	
32	32.5	34	60.5	23	4.5	30
38	38.5	40	64	20	5	



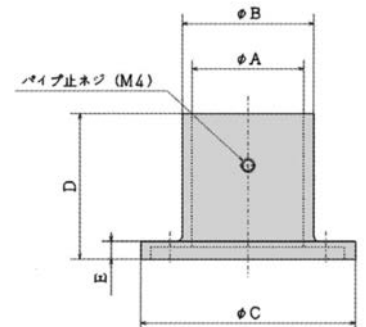
WR-87 長ソケット



材質：亜鉛ダイカスト
仕上：クローム
※止めネジ付

(単位：mm)

呼称	φA	φB	φC	D	E	入数(個)
19	19.4	25	48	40	4	14
25	25.4	31	55		4.2	10
32	32.4	38	62	42	5	8
38	38.4	45.5	67	44	5.3	6
32x100	32.4	37	62	100	5	



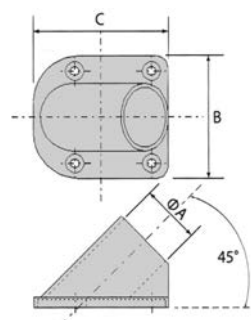
WR-307 異型ソケット 45度



材質：亜鉛ダイカスト
仕上：クロームメッキ

(単位：mm)

呼称	φA	B	C	入数(個)
19	19.3	40	44	24
25	25.5	48	53	18
32	32.4	57	62	10



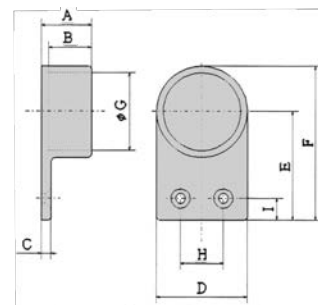
WR-305 P型ソケット



材質：真鍮
仕上：クローム
入数：20個

(単位：mm)

呼称	A	B	C	D	E	F	φG	H
25	21	18	4	30	45	60	25.5	18
32				38		64	32.5	

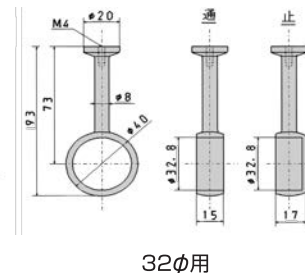
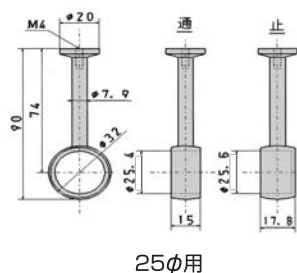
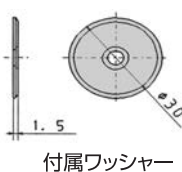


WR-304 吊下げブラケット



材質：亜鉛ダイカスト
仕上：クローム
サイズ：25φ・32φ
入数：20個
※止・通有り。

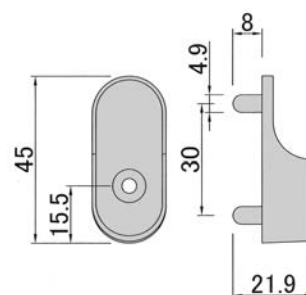
●ISO 皿4×25.4×40が
各1本ずつ付属されています。



WR-322 オーバルソケット



材質：亜鉛ダイカスト
仕上：ニッケル
入数：100個

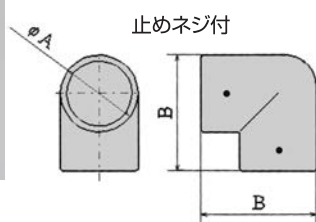


●楕円(H30×W15)パイプ用ソケットです。

WR-314 パイプジョイントエルボ



材 質：亜鉛ダイカスト
仕 上：クローム



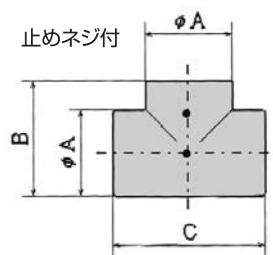
(単位：mm)

呼称	φA	B	入数(個)
19	23	38	12
25	31.5	45	8
32	38	57	6
38	44	70	4

WR-315 パイプジョイントチーズ



材 質：亜鉛ダイカスト
仕 上：クローム



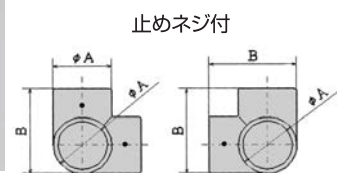
(単位：mm)

呼称	φA	B	C	入数(個)
19	23	38	43	12
25	31.5	42	52.5	8
32	38	51	67	6
38	44	65	79	4

WR-316 パイプジョイント3方エルボ



材 質：亜鉛ダイカスト
仕 上：クローム



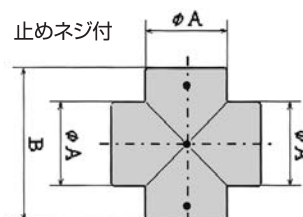
(単位：mm)

呼称	φA	B	入数(個)
19	24.5	39	12
25	31.5	46	8
32	38	57	6
38	44	70	4

WR-317 パイプジョイントクロス



材 質：亜鉛ダイカスト
仕 上：クローム



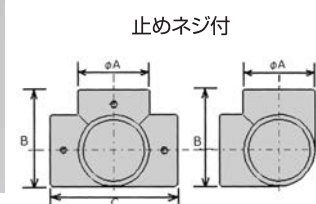
(単位：mm)

呼称	φA	B	入数(個)
19	23	43.5	12
25	31.5	58.5	8
32	38	70	6
38	44	80	4

WR-318 パイプジョイント4方エルボ



材 質：亜鉛ダイカスト
仕 上：クローム



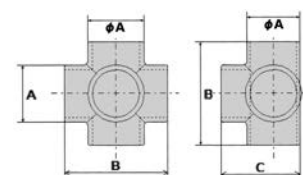
(単位：mm)

呼称	φA	B	C	入数(個)
19	24	37	42.5	12
25	29.8	41	52	8
32	37	50	66	6
38	44.5	65	80	4

WR-319 パイプジョイント5方エルボ



材 質：亜鉛ダイカスト
仕 上：クローム

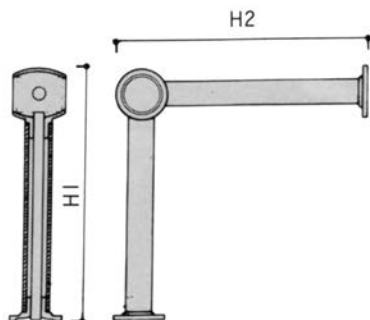


※止めネジは付いておりません

(単位：mm)

呼称	φA	B	C	入数(個)
32	39	71	55	4

WR-27 足掛受金具



イメージ

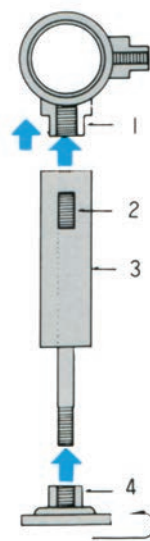
材質：真鍮
仕上：クローム・ミガキ
入数：6本

(単位：mm)

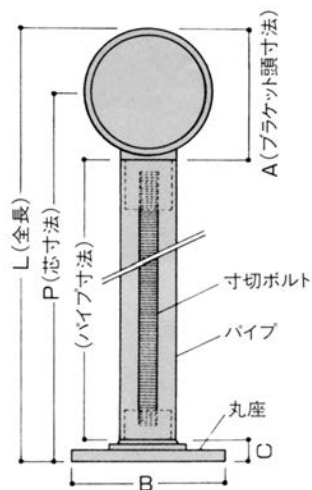
呼称	仕上	タイプ
32	クローム	左右通
38		
50		
32	ミガキ	コーナー
38		
38	ミガキ	左右通
50		
38	ミガキ	コーナー

カウンターの寸法にあわせて、長・短どのような寸法のパイプでも構成できるようになっています。
また、高さを低く調整する場合は、組立方法図2のボルト及び3のパイプを必要な寸法に切断の上、組立方法図に従って組立ができるフリーサイズの足掛受です。
(実用新案登録第1060360)
また高いサイズが必要なときはご希望サイズをご用意ください。

サイズ	仕上	タイプ
32mmパイプ用	H1=180mm	H2=180mm
38mmパイプ用	H1=200mm	H2=200mm
50mmパイプ用	H1=250mm	H2=250mm



WR-63 ロングブラケット



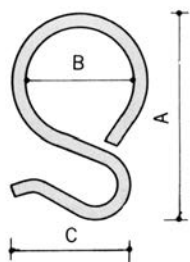
材質：真鍮
仕上：クローム・ミガキ

(単位：mm)

呼称 寸法表	L (全長)	P (高寸法)	A	B	C	パイプ 寸法	寸切ボルト 寸法	入数(本)
φ32×300	323	300	46	φ55	9	φ19×268	W3/8×270	6
φ32×200	223	200				φ19×168	W3/8×170	
φ25×150	168	150	38	φ45	8	φ13×122	W1/4×124	10

※高さ寸法は別寸可能です。

WR-19 エス鈎(鋼)

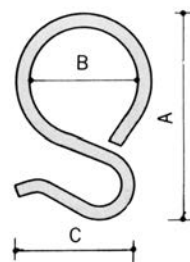


材質：鋼
仕上：ニッケル

(単位：mm)

呼称	サイズ				入数 (個)
	A	B	C	太さ(φ)	
19	38	20.5	24.5	2.3	300
25	45	26.5	25	2.5	
32	60	35	34	3	

WR-20 エス鈎(ステンレス)



材質：SUS304
仕上：ミガキ

(単位：mm)

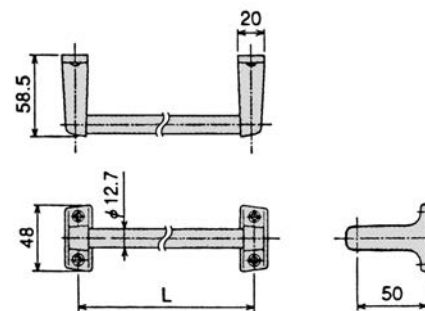
呼称	サイズ				入数 (個)
	A	B	C	太さ(φ)	
19	48	23	26	3	300
25	60	31.5	32		
32	74	38	39.5		

WR-71 ステンタオル掛(R722)

(単位：mm)



材質：パイプ=ステンレス
ブラケット=垂鉛ダイカスト
仕上：パイプ=研磨
ブラケット=クローム
サイズ：L=350mm
L=400mm
入数：1本

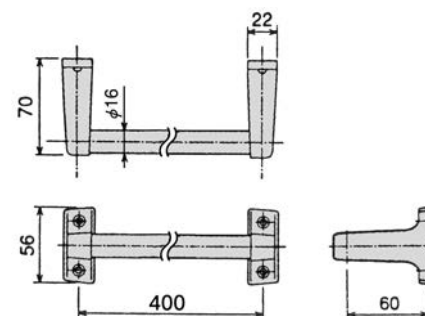


WR-72 ステンタオル掛(R778)

(単位：mm)



材質：パイプ=ステンレス
ブラケット=ABS樹脂
仕上：パイプ=研磨
ブラケット=オフホワイト
入数：1本

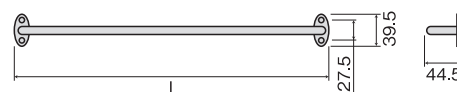


WR-94 18-8タオル掛

(単位：mm)



材質：パイプ=18-8ステンレス
ブラケット=垂鉛ダイカスト
仕上：パイプ=研磨
ブラケット=クローム
入数：12本



(単位：mm)

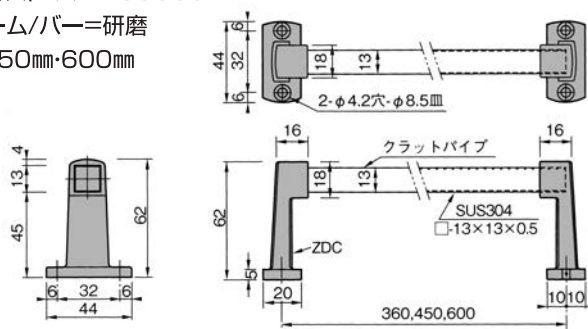
呼称	L
ST-300	310
ST-360	370
ST-450	460
ST-600	610
ST-750	760
ST-900	910

WR-309 タオルバー13角

(単位：mm)



材質：本体=ダイカスト/バー=SUS304
 仕上：本体=クローム/バー=研磨
 サイズ：360mm・450mm・600mm
 入数：5本

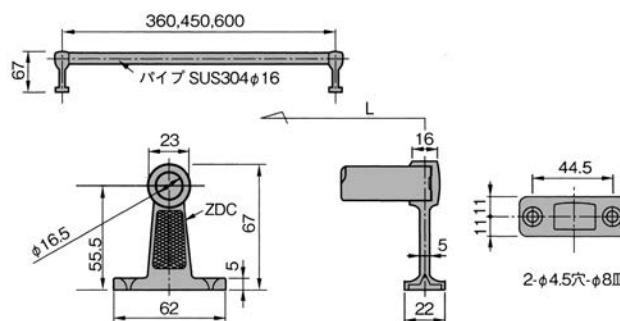


WR-311 タオルバー16丸

(単位：mm)



材質：本体=ダイカスト/バー=SUS304
 仕上：本体=クローム/バー=研磨
 サイズ：360mm・450mm・600mm
 入数：10本

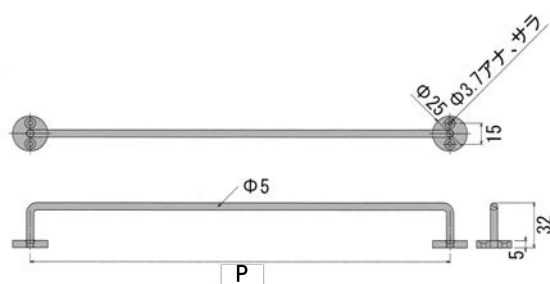


WR-310 ステンレスタオルハンガー

(単位：mm)



材質：SUS304
 仕上：研磨
 サイズ：P=220mm
 P=300mm
 P=350mm
 入数：200本



WR-92 小判座ネクタイ掛

(単位：mm)

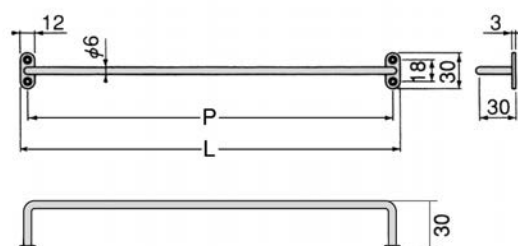


材質：銅
 仕上：シルバー塗装
 入数：12本

※別注サイズも製作
 可能です。

(単位：mm)

呼称	L	P
300	312	300
350	362	350
400	412	400

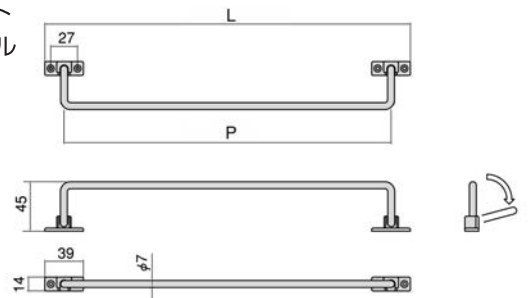


WR-76 ネクタイハンガー TIE-1

(単位：mm)



材質：座部=亜鉛ダイカスト
ハンガー部=スチール
仕上：クローム
入数：20本

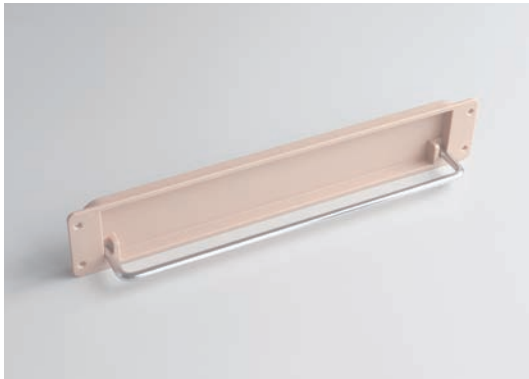


(単位：mm)

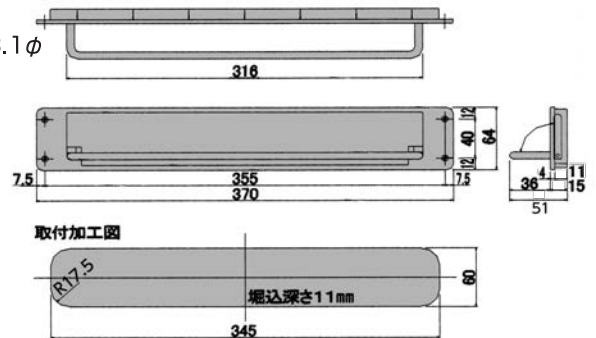
呼称	L	P
TIE-1 310	349	310
TIE-1 330	369	330

WR-112 TIEU-3 掘り込みタオル掛

(単位：mm)



材質：本体=ABS/バー=鋼
仕上：本体=ベージュ
バー=クローム
取付推奨ネジ：皿木3.1φ
入数：100本



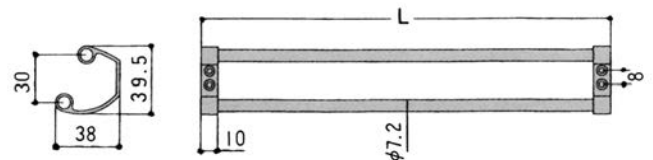
吊金具

WR-74 I型二段ネクタイ掛

(単位：mm)



材質：スチール/亜鉛ダイカスト
仕上：GB塗装・シルバー塗装
サイズ：L=240mm・350mm・400mm (GBのみ)
入数：40本



WR-42 ダブルネクタイ掛 DTR型

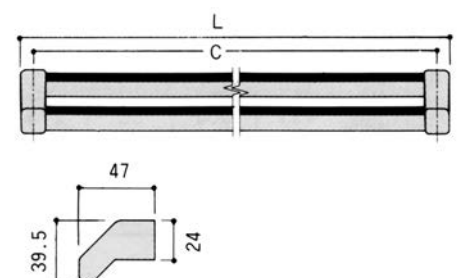
(単位：mm)



材質：ブラケット部=亜鉛ダイカスト
バー部=SUS304/塩ビ
仕上：ブラケット部=クローム
バー部=鏡面研磨/黒
入数：5本

(単位：mm)

呼称	L	C
DTR-350	366	350
DTR-400	416	400
DTR-450	466	450



WR-43 スライドコートハンガー W型

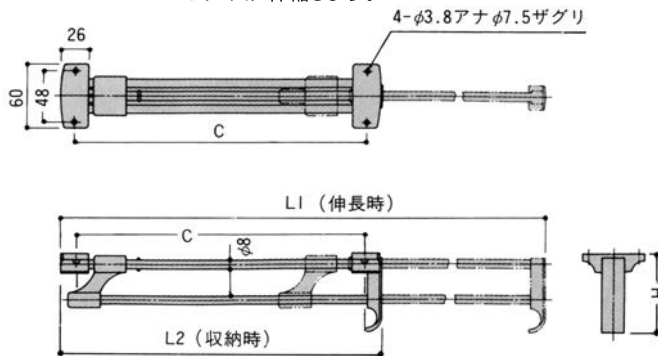
(単位: mm)



材質: 鋼/ポリアミド樹脂
仕上: ニッケル/ブラック

□特長

このW型スライドコートハンガーはスライドのガイド部分がすべて、特殊ナイロンを使用しておりますので、スムーズに伸縮します。



(単位: mm)

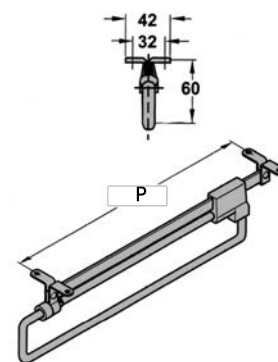
呼称	L1	L2	H	C	入数(本)
WH-300	498	300	73	273	5
WH-350	556	350		323	
WH-400	628	400		373	
WH-450	698	450		423	

WR-312 クローゼットハンガー

(単位: mm)



材質: 鋼
仕上: ニッケル
入数: 1本



(単位: mm)

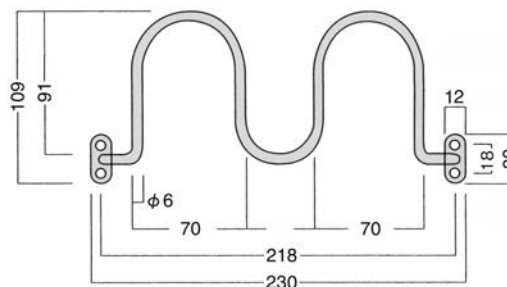
呼称	P	耐荷重(kg)	品番
260	231	8	805.01.752
310	281	6	805.01.761
360	331	5	805.01.770
410	381	4	805.01.789

WC-74 スリッパ掛

(単位: mm)



材質: 鋼
仕上: シルバー
入数: 30本

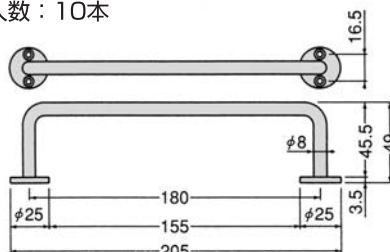


WC-75 丸棒スリッパ掛

(単位: mm)



材質: 真鍮
仕上: クローム・金
入数: 10本



WR-98 リフトコートハンガー トールマン

●シングルタイプ TAS型

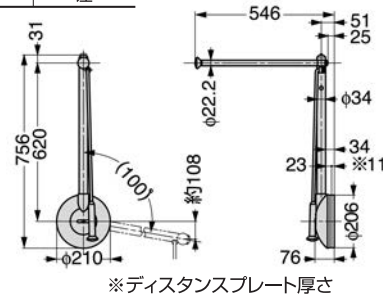


呼称	仕上	取付方向
TAS550R-G	グレー	右
TAS550R-U	アンバー	右
TAS550L-G	グレー	左
TAS550L-U	アンバー	左

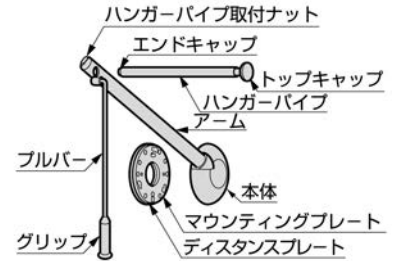
(単位: mm)

最大吊下荷重: 4~5kgf

入数: 1台



※ディスタンスプレート厚さ



●ダブルタイプ TAW型

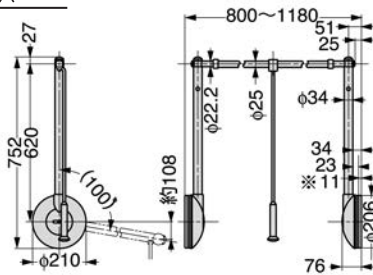


呼称	仕上
TAW1200G	グレー
TAW1200U	アンバー

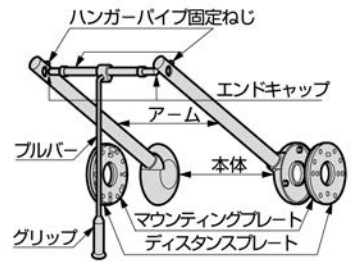
(単位: mm)

最大吊下荷重: 7~8kgf

入数: 1台



※ディスタンスプレート厚さ



●Tタイプ TAT型

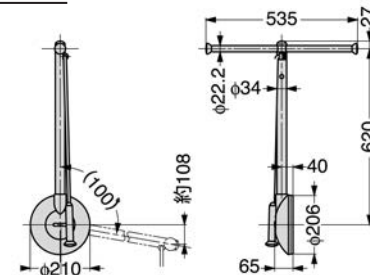


呼称	仕上
TAT550R-G	グレー
TAT550R-U	アンバー

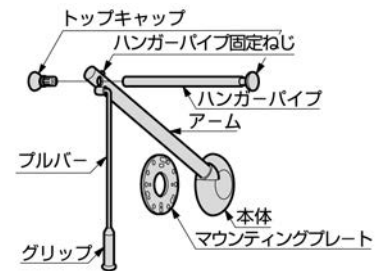
(単位: mm)

最大吊下荷重: 4~5kgf

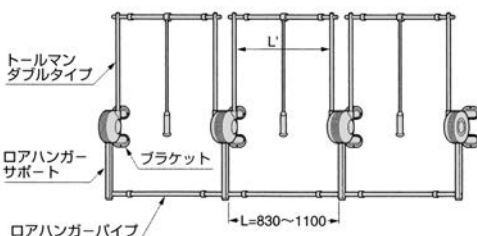
入数: 1台



※写真はブラケットTAB付



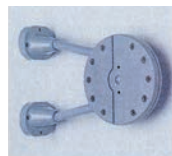
●オプションパーツ



入数: 1本

●ロアハンガーパイプ TAP型

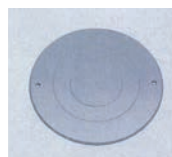
呼称	材質	色
TAP1200W-G	ステンレスクラッドパイプ	グレー
TAP1200W-U	ステンレスクラッドパイプ	アンバー



入数: 1個

●ブラケット TAB型

呼称	色	材質
TAB-G	グレー	鋼及ポリスチレン
TAB-U	アンバー	鋼及ポリスチレン



入数: 1個

●ブラケット用カバー TAC型

呼称	色	材質
TAC-G	グレー	鋼
TAC-U	アンバー	鋼

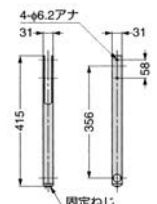
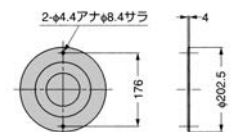
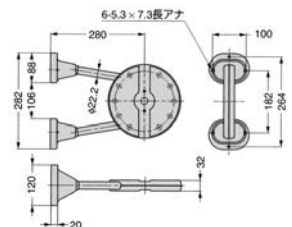


入数: 1個

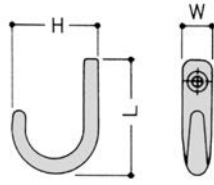
●ロアハンガーサポート TAL型

呼称	材質	色	仕上
TAL-G	鋼	グレー	焼付塗装
TAL-U	鋼	アンバー	焼付塗装

(単位: mm)



WHC-28 ステンレスフック(ST-40)

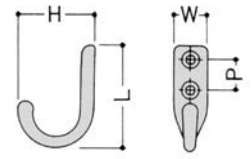


材質：SUS304
仕上：ガラ研磨
入数：30個

(単位：mm)

サイズ		
L	W	H
40	10	31

WHC-30 ステンレスフック(ST-42)

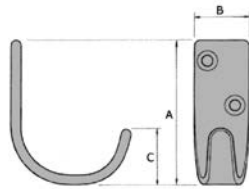


材質：SUS304
仕上：鏡面・純金メッキ
入数：20個

(単位：mm)

サイズ			
L	W	H	P
40	13	28	12

WC-329 ホームフックC型

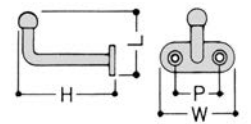


材質：SUS304
仕上：サテン
入数：30個

(単位：mm)

呼称	A	B	C
大	37	15	15
小	30	14	

WHC-23 ニューフック L型



材質：亜鉛ダイカスト
仕上：クローム・塗装
(黒・アイボリー・赤・黄・緑)
入数：20個

(単位：mm)

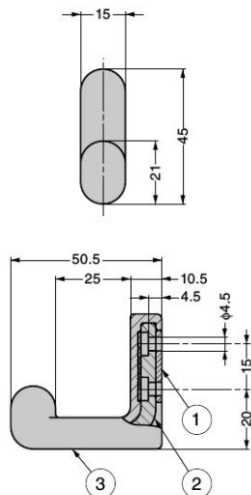
サイズ			
L	W	H	P
31	37	50	24

WC-301 GOM RANGER シングル

(単位：mm)



材質：本体①②=SUS304
外側③=シリコンゴム
耐荷重：10kgf
品番：PXB-GR05-111
カラー：LRD(ライトレッド)
LYE(ライトイエロー)
LGN(ライトグリーン)
LBU(ライトブルー)
WT(ホワイト)
BL(ブラック)
入数：10個



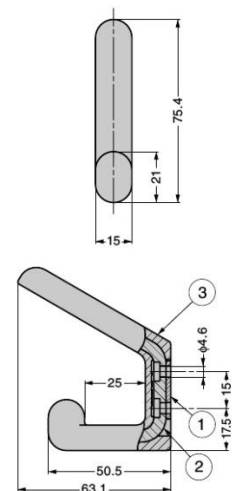
丸みを帯びたかわいらしいフォルムで、外側は柔らかいシリコンゴムで覆われています。
バステルカラーが空間に優しさをもたらします。

WC-302 GOM RANGER ダブル

(単位：mm)



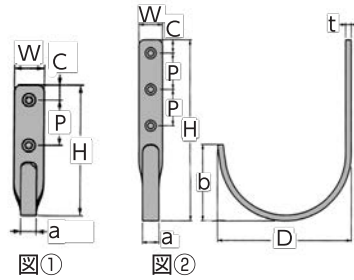
材質：本体①②=SUS304
外側③=シリコンゴム
耐荷重：10.2kgf
品番：PXB-GR05-211
カラー：YE(イエロー)
RD(レッド)
GN(グリーン)
BU(ブルー)
WT(ホワイト)
BL(ブラック)
入数：10個



丸みを帯びたかわいらしいフォルムで、外側は柔らかいシリコンゴムで覆われています。
明るく元気なビビットカラーが、幼稚園や保育園などの空間をにぎやかに演出します。

WC-303 スーパーフック

(単位: mm)

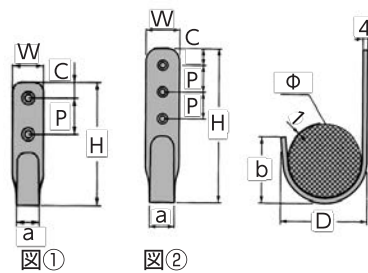


呼称	W	a	H	C	P	D	b	t	入数(個)
S	13	5	42	7	12	28	17	3	20
M	16	7	58	8	18	40	25		
L	20	10.5	86	10	30	63	35		
LL	22	12.5	126	12	25	92	51	5	6
3L	24	13.5	142	14	28	104	60		
4L	25	17	189		38	142	80		
5L	26	18	241		48	175	100		

材質: SUS304
仕上: ヘアラン・鏡面磨

※図①はS~L 図②はLL~5Lになっております。

WC-304 U型4tフック



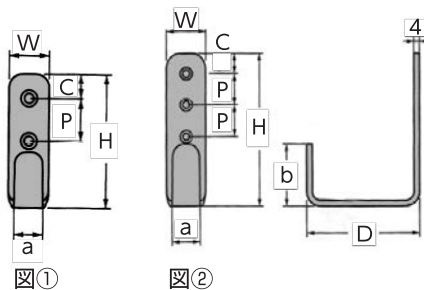
(単位: mm)

呼称	W	a	H	C	P	D	b	Φ	入数(個)
S	15	11	56	8	14	36	24	25	20
M	18	13	70	10	22	43	30	32	
L	21	15	82	11	24	49	35	38	10
LL	24	18	96		16	56	41	45	
XL	28	21	127	14	22	72	54	60	

材質: SUS304
仕上: ソフトミラー

※図①はS~L 図②はLL~XLになっております。

WC-305 L型4tフック



(単位: mm)

呼称	W	a	H	C	P	D	b	入数(個)
S	15	10	48	8	14	39	21	20
M	18	13	60	10	22	47	25	
L	21	15	70	11	24	54	29	
LL	24	17	82		16	62	34	
XL	28	20	106	14	22	80	43	

材質: SUS304
仕上: ソフトミラー

※図①はS~L 図②はLL~XLになっております。

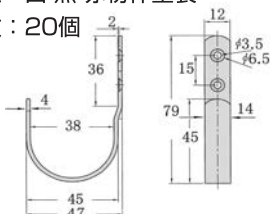
WHC-60 ソフトフック

(単位: mm)

Ⅲタイプ



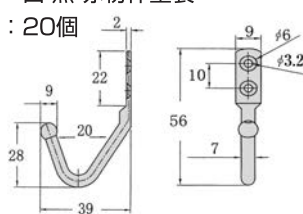
材質: 鋼・シリコン
仕上: 白・黒・赤粉体塗装
入数: 20個



V-Ⅲタイプ



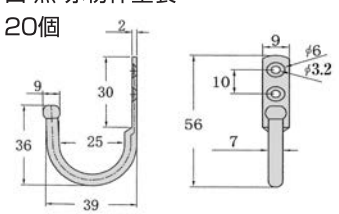
材質: 鋼・シリコン
仕上: 白・黒・赤粉体塗装
入数: 20個



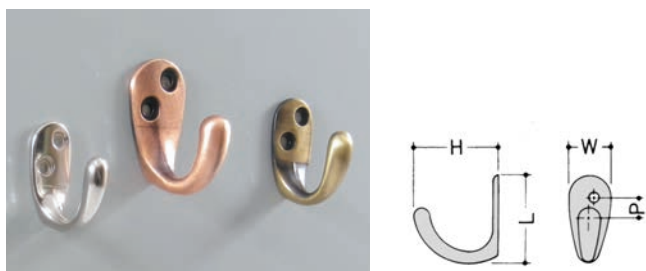
U-Ⅲタイプ



材質: 鋼・シリコン
仕上: 白・黒・赤粉体塗装
入数: 20個



WHC-39 コート掛(#170)

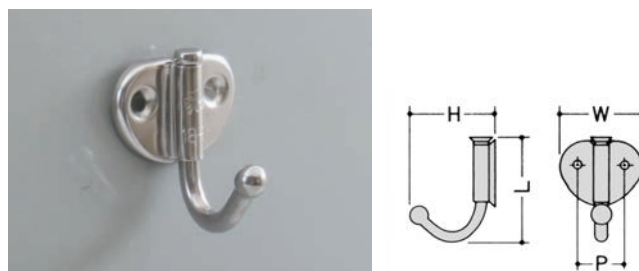


材質：亜鉛ダイカスト
 仕上：メッキ=ニッケル・GB・仙徳
 塗装=黒・アイボリー・茶・赤・黄・緑
 入数：ニッケル=100個/GB・仙徳=30個/塗装=50個

(単位：mm)

呼称	サイズ				各色サイズの有無
	L	W	H	P	
小	35	15	33	10	メッキ・塗装
大	44	21	41		メッキのみ

WHC-40 ステン回転コート掛(#15)

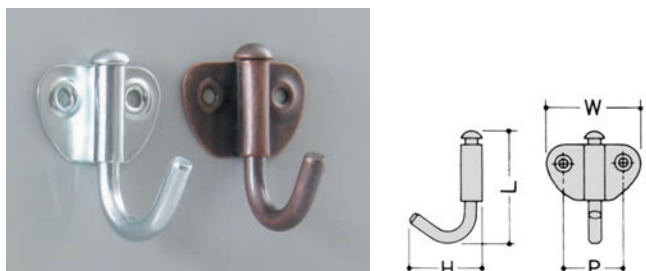


材質：SUS304
 仕上：ミガキ
 入数：60個

(単位：mm)

サイズ			
L	W	H	P
38	34	34	20

WHC-41 回転コート掛(#171)

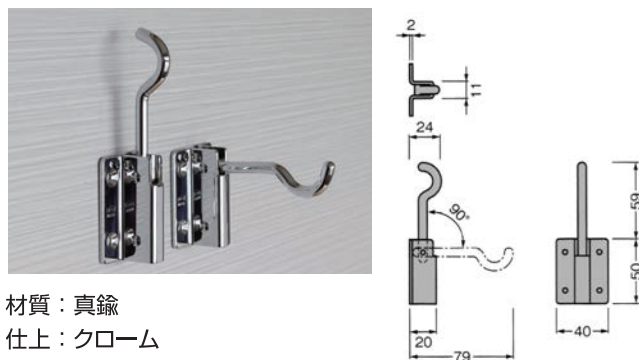


材質：鋼
 仕上：ニッケル・GB
 入数：100個

(単位：mm)

サイズ			
L	W	H	P
42	32	32	18

WC-306 スプリングフック



材質：真鍮
 仕上：クローム
 耐荷重：5kg
 入数：20個

(単位：mm)

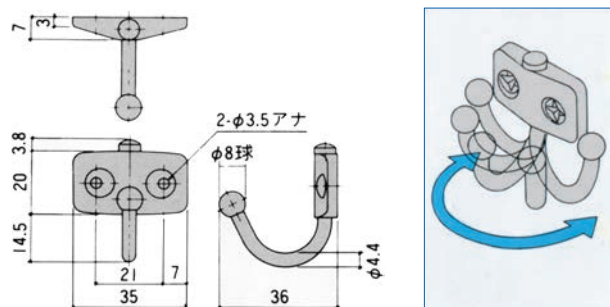
- 多目的フック
 掛けた物を取ると、フックが自動的に壁面に持ち上がります。

WC-45 玉付回転フック(TK-30)



材質：SUS304
 仕上：ミガキ
 入数：100個
 ※抵抗機能付き
 タイプの
 TK-30Fも
 ございます。

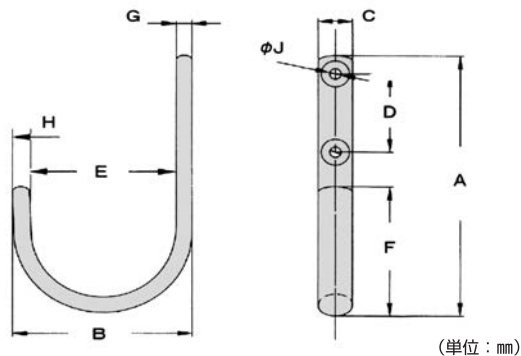
(単位：mm)



WHC-61 グランデ J=IIフック



材質：SUS304
仕上：鏡面研磨
吊下げ荷重：10kg迄



(単位：mm)

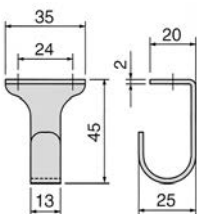
呼称 (No)	サイズ									入数 (個)
	A	B	C	D	E	F	G	H	φJ	
75	75	48.5	10	22	40	35	4.0	4.5	3.6	20
100	100	62	12	30	52.5	49	4.5	5.0		
140	140	88	14.5	37	77.5	82	5.0	5.5	4.2	10

WC-307 トップフック



(単位：mm)

材質：SUS304
仕上：鏡面磨
入数：20個

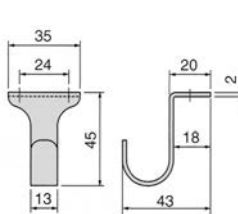


WC-308 クローゼットフックA型



(単位：mm)

材質：SUS304
仕上：鏡面磨
入数：20個

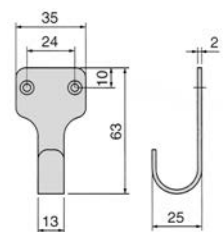


WC-71 クローゼットフックB型



(単位：mm)

材質：SUS304
仕上：鏡面磨
入数：20個

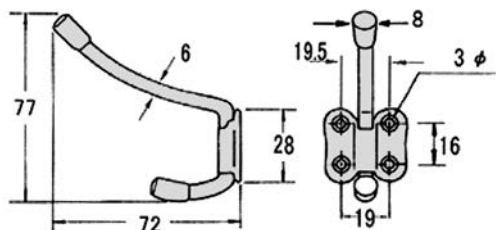


WHC-42 回転帽子掛(#105)

(単位：mm)



材質：本体=鋼
キャップ=EVA
仕上：本体=ニッケル
キャップ=黒
入数：60個

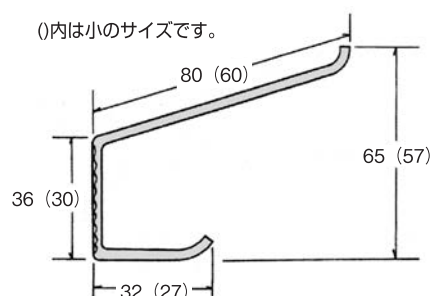


WC-44 ステンレス高級帽子掛

(単位：mm)



材質：SUS304
仕上：サテン
厚み：2mm
入数：大・小=30個



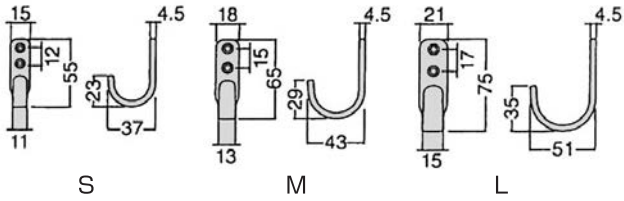
()内は小のサイズです。

WC-323 U形フック

(単位: mm)



材質: 鋼
仕上: Nブラック
入数: S・M・L=10個

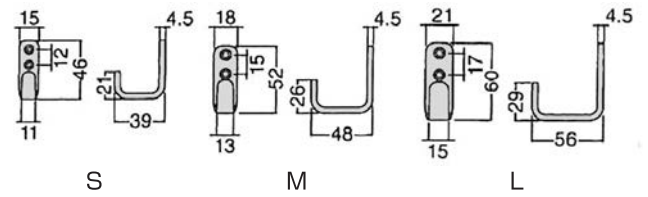


WC-324 L形フック

(単位: mm)



材質: 鋼
仕上: Nブラック
入数: S・M=20個
L=10個

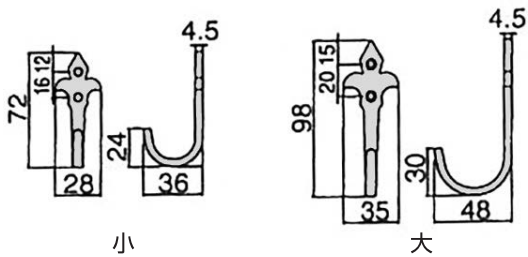


WC-325 アンティークフックアイリス

(単位: mm)



材質: 鋼
仕上: Nブラック
入数: 大・小=10個

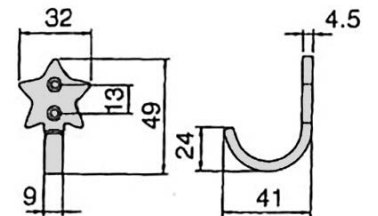


WC-326 星形フック

(単位: mm)



材質: 鋼
仕上: Nブラック
入数: 30個

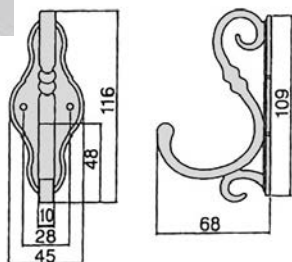


WC-327 ビネットフック

(単位: mm)



材質: 亜鉛合金
仕上: 黒梨地
入数: 10個

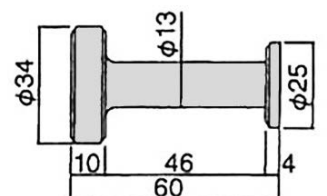


WC-328 アルシオンフック

(単位: mm)

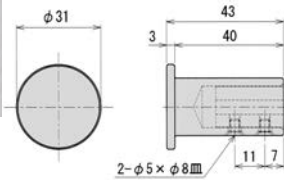


材質: 真鍮
仕上: 黒梨地
入数: 20個

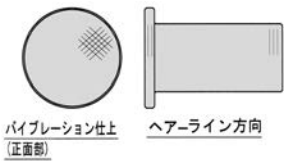


WC-309 ステンVSフック

(単位：mm)



材質：本体=SUS304
ベース=真鍮
仕上：正面=パイブレーション
横側=ヘアライン
入数：1個

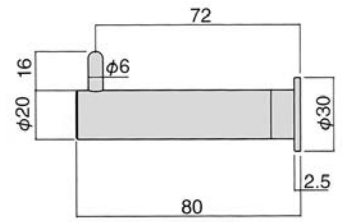


WC-310 ユニコーンフック

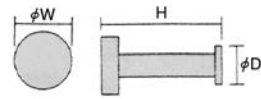
(単位：mm)



材質：真鍮
仕上：クローム・WB
入数：10個



WC-73 ラウンドフック



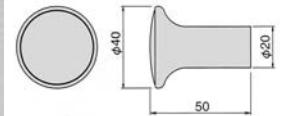
材質：真鍮
仕上：クローム・WB・金
入数：20個

(単位：mm)

呼称	サイズ		
	H	φD	φW
小小	40	20	20
小	50		25
大	65		30

WC-311 ホイップフック

(単位：mm)



材質：樹脂
仕上：黒艶消・クローム
シルバー
アイボリー
入数：30個



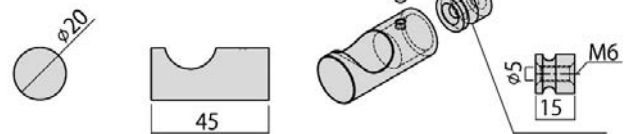
WC-312 NCHook-101 Round WC-313 NCHook-201 Solid

(単位：mm)

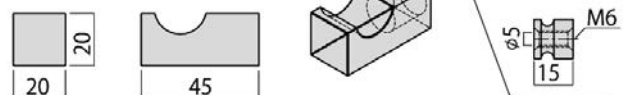


材質：アルミ
仕上：ゴールド・シルバー・ブラック
入数：50個

NCHook-101 Round



NCHook-201 Solid



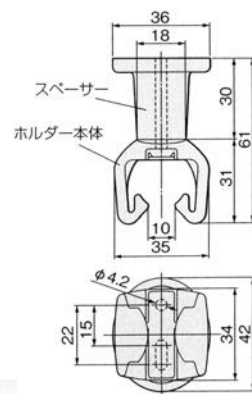
WR-102 ステッキホルダー

(単位: mm)



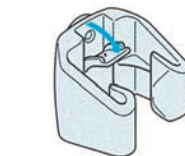
本体

- 椅子や机の側面、壁面等に取付けて、ステッキや傘が不必要な時の仮置きに使えます。
- 取付けネジのピッチは15mm~22mm。トラスタッピンネジ、トラス小ネジ、どちらでも取付けられます。トラス小ネジをご使用の際は、本品を取付けたい位置にナットが埋め込まれている必要があります。
- ホルダー内に押し入れたステッキ等がネジ頭に当たって傷つくことがないようねじ頭を覆うカバーが付いています。
- 取付けの際は、ネジ頭カバーをめくって、ネジを差し込んでください。



※別売スペーサー

材質: 本体=エラストマー
 スペーサー=ABS樹脂
 仕上: アイボリー・ブラウン
 入数: 本体=100個
 スペーサー=100個



保持範囲: φ15mm~
 φ25mm

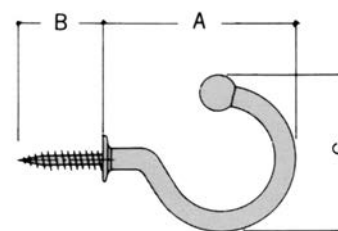
WC-46 玉付洋燈吊(TL型)



材質: ステンレス
 仕上: ミガキ

(単位: mm)

呼称	サイズ			入数 (個)
	A	B	C	
TL-15	16.8	11	15	200
TL-20	22.8	11	20	100
TL-30	29.2	15	25	50
TL-40	40.5	20	34	



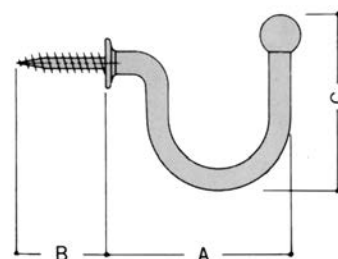
WC-47 玉付フック(TF型)



材質: ステンレス
 仕上: ミガキ

(単位: mm)

呼称	サイズ			入数 (個)
	A	B	C	
TF-20	20.8	11	20	200
TF-30	29.2	15	26	100
TF-35	40.5	20	35	50



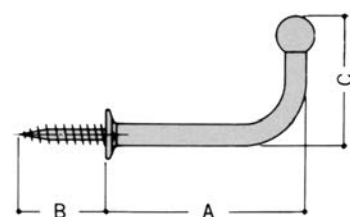
WC-48 玉付洋折(TY型)



材質: ステンレス
 仕上: ミガキ

(単位: mm)

呼称	サイズ			入数 (個)
	A	B	C	
TY-20	21.8	11	14	100
TY-25	27	13	17	
TY-30	31.2	15	20	
TY-35	36.5	20	23	50
TY-40	43.5		27	

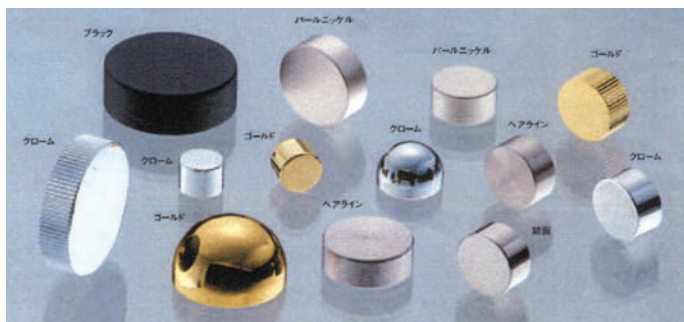


WR-100 MCシリーズ

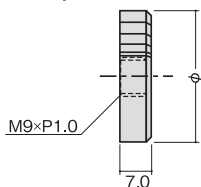
(単位: mm)

■MCタイプ

材質: 真鍮・ステンレス

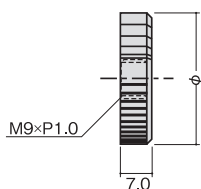


●MC平



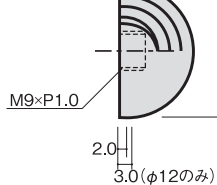
材質 仕上	真鍮				ステンレス		入数 (個)
	クローム	ゴールド	パールニッケル	ブラック	生地	鏡面	
φ 10	●	●					50
12	●	●	●	●	●	●	
15	●	●	●	●	●	●	
20	●	●	●	●	●	●	30
25	●	●					
30	●	●					

●MCローレット



材質 仕上	真鍮		入数 (個)
	クローム	ゴールド	
φ 12	●	●	50
15	●	●	
20	●	●	
25	●	●	30
30	●	●	

●MC半丸



材質 仕上	真鍮		入数 (個)
	クローム	ゴールド	
φ 12	●	●	50
15	●	●	
20	●	●	40
25	●	●	
30	●	●	

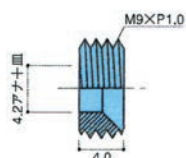
■MC座金

材質: 真鍮・ステンレス



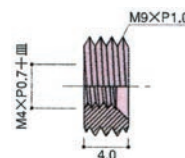
Aタイプ

真鍮ニッケル仕上



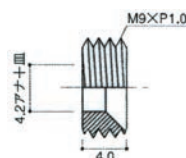
Bタイプ

真鍮生地



ASタイプ

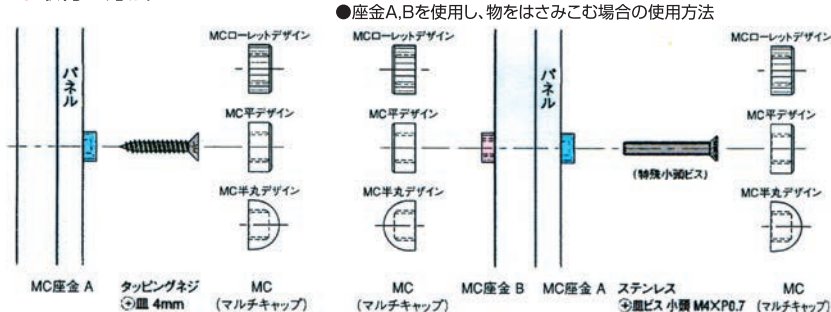
ステンレス生地



タイプ	材質	仕上	入数(個)
A	真鍮	ニッケル	50
B	真鍮	生地	
AS	ステンレス	生地	

※座金AタイプとASタイプとは、材質の違いだけで、寸法、形状、機能は同一です。
 ※タッピングネジφ皿4mmが使用できます。(A及びASタイプ)
 ※座金Bタイプにタッピングネジを使用する場合は3mmタッピングネジを使用してください。

●取付け方法



WC-314 インテリアレールフック



材質: 本体=アルミ

仕上: 本体=シルバー・ホワイト

材質: 座部・フック・サイドカバー=ポリアミド

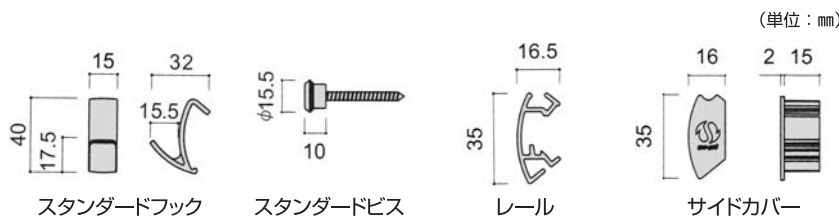
耐荷重: レール=455mm間 5kg

フック=1個当たり 2.5kg



呼称	品番	レール		スタンダードビス (ナベ+4x40)	スタンダード フック	サイド カバー
		長さ	カラー			
500mmセット	LR-RZ500-SET●●	500mm×1本	シルバー	2本	4個	左右 各1個
	LR-RZ500WH-SET●●		ホワイト			
1000mmセット	LR-RZ1000-SET●●	1000mm×1本	シルバー	3本		
	LR-RZ1000WH-SET●●		ホワイト			
1800mmセット	LR-RZ1800-SET●●	1800mm×1本	シルバー	5本		

※ご注文の際は、●●にフックの色番号が入りますのでご指定下さい。



フック=写真左より

01	スノーホワイト	05	マンダリンオレンジ	09	アッシュグレー
02	ダークブラック	06	アップルグリーン	10	トマトレッド
03	ハニーイエロー	07	スカイブルー	11	コーヒープラウン
04	ローズピンク	08	ラベンダー	12	ロイヤルブルー

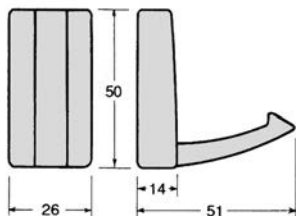
WC-315 フォールディングフックS型 (単位: mm)



材質: 亜鉛ダイカスト
 仕上: シルバー塗装(SL)
 ゴールド塗装(GL)
 アンバー塗装(AN)
 ブラック塗装(BL)

呼称
FH-S-SL
FH-S-GL
FH-S-AN
FH-S-BL

入数: 10個



耐荷重: 7kg

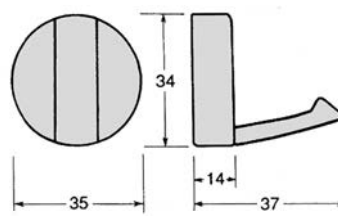
WC-316 フォールディングフックR型 (単位: mm)



材質: 亜鉛ダイカスト
 仕上: シルバー塗装(SL)
 ゴールド塗装(GL)
 アンバー塗装(AN)
 ブラック塗装(BL)

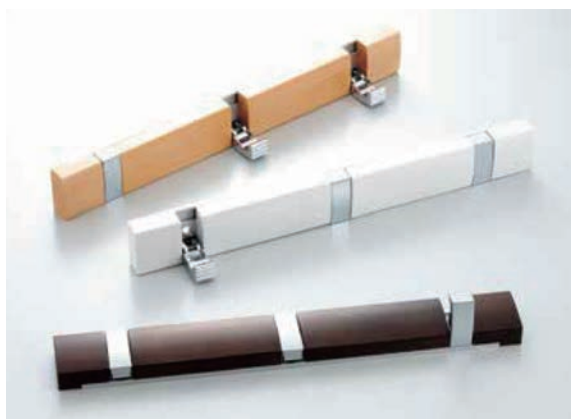
呼称
FH-R-SL
FH-R-GL
FH-R-AN
FH-R-BL

入数: 10個



耐荷重: 5kg

WC-317 ラインフック (単位: mm)



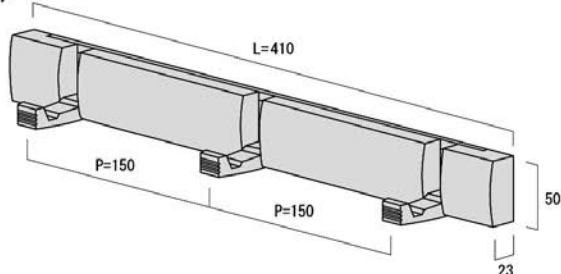
呼称
ラインフック-3
ラインフック-3用受板
ラインフック-4
ラインフック-4用受板

本体
 材質: 木部=ビーチ
 フック=亜鉛ダイカスト
 背板=アルミ
 仕上: 木部=クリア・ホワイト・ブラウン
 受=クローム

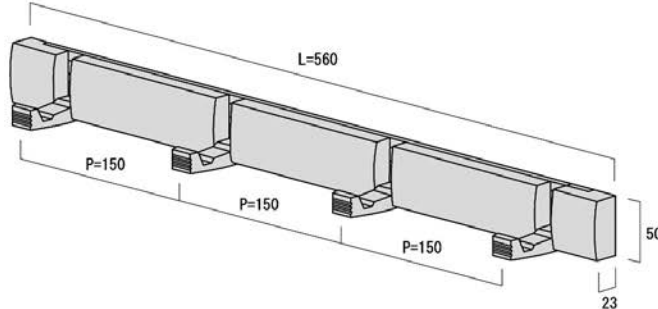
別売受板
 材質: SUS304
 仕上: 2B

入数: 1本
 ※受板は別売になります。

〈本体〉 ●ラインフック3



●ラインフック4

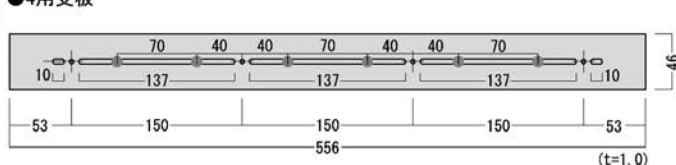


〈受板〉 本体の取付用穴と壁側の下地位置が合わない場合は、受板を使用し、受板(長穴)を壁側に取付けてから受板(丸穴)と本体を固定して下さい。

●3用受板



●4用受板



●: 本体の構造上、この位置を避けて取付けて下さい

WR-320 バランスハンガー

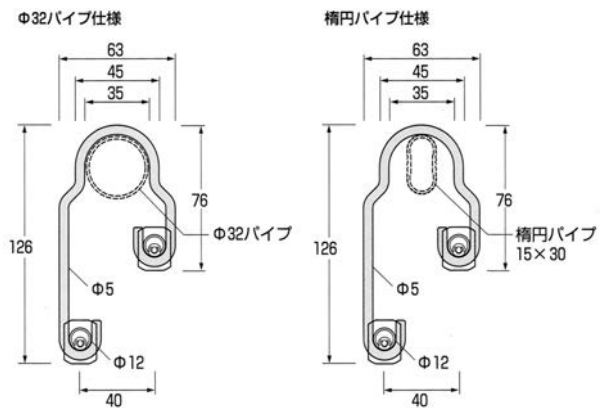
(単位：mm)



品番：BH1S400(シルバー)/BH1WH400(白)
 材質：バー部=アルミ/フック部=鉄/ブラケット部=ABS
 仕上：バー部=シルバー・白/フック部=クローム/ブラケット部=白
 サイズ：巾405mm
 入数：1個

特徴

- 段差で隣り合う服の肩部同士が干渉することなく多くの服を掛けることができます。
- スマートで使い勝手も便利です。
- ハンガーパイプはシルバー・ホワイトの2色があります。
- Φ32パイプ・楕円パイプ兼用。

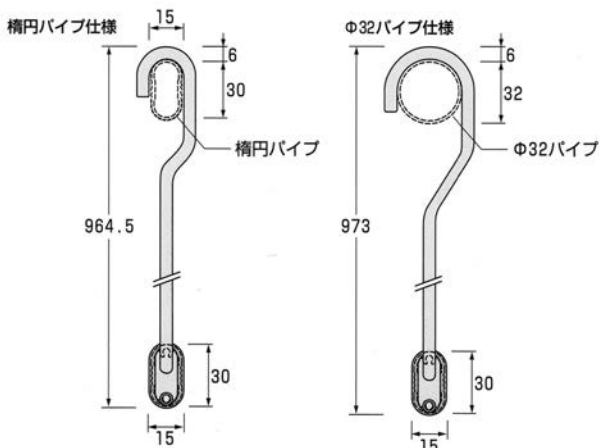


WR-321 モンキーハンガー

(単位：mm)



品番：楕円パイプ仕様
 MHD1S500/800(シルバー)
 MHD1WH500/800(白)
 Φ32パイプ仕様
 MHM1S500/800(シルバー)
 MHM1WH500/800(白)
 材質：バー部=アルミ/フック部=鉄
 ブラケット部=ABS
 仕上：バー部=シルバー・白/フック部=クローム
 ブラケット部=グレー
 サイズ：巾500mm・巾800mm
 入数：1個



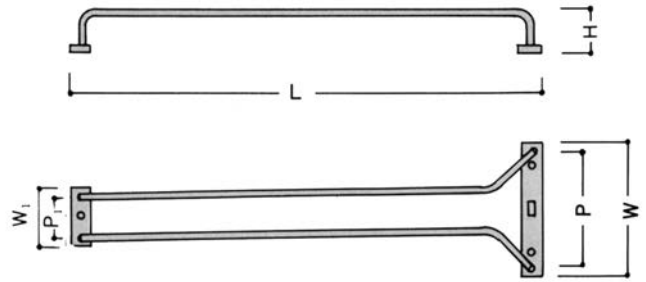
特徴

- 簡単に2段のスペースが作れて収納効果UP。
- 楕円パイプはライン入りでズボンを直接掛けてもずれにくい。
- モンキーハンガーで自由な収納レイアウトが可能。
- コンパクトで使い勝手も便利。
- フック部は楕円パイプ仕様とΦ32パイプ仕様があり用途に準じて選んでください。
- ハンガーパイプはシルバー・ホワイトの2色があります。

WC-36 グラスフック



材質：真鍮
仕上：ミガキ・クローム
入数：2本



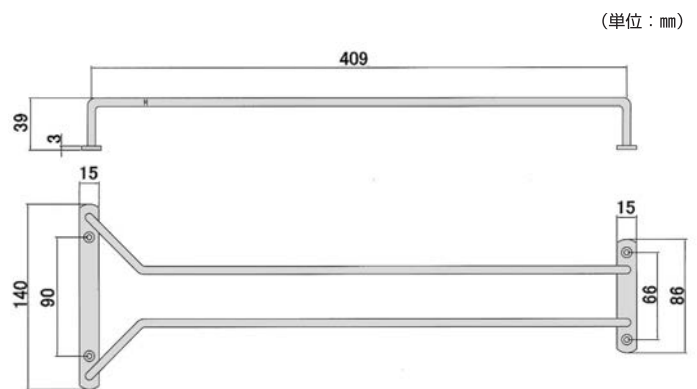
(単位：mm)

サイズ					
L	W	W1	H	P	P1
423	139	56	38	121	40

WC-318 ステンレスグラスフック



材質：線部=SUS303 ベース部=SUS304
仕上：ヘアライン・ミガキ
入数：2本

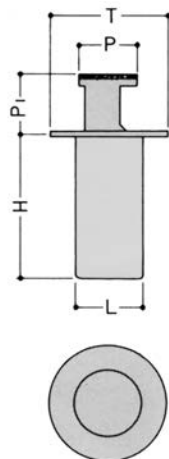


(単位：mm)

WBC-20 オスデルフック



材質：真鍮
仕上：サテンニッケル
入数：30個

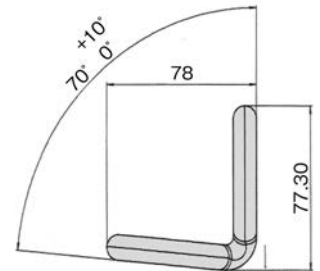


(単位：mm)

サイズ				
L	H	P	P1	T
φ12	26	φ10	10	φ20

WR-114 Ring Hook

(単位：mm)



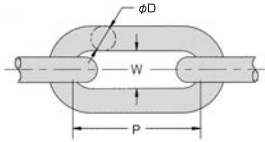
材質：エラストマー
仕上：白・赤・青
入数：1個
安全荷重：3kg

- 特長
- ・やわらかく安全なフックです。
- ・ダブルV金具を使用することで下地がない石膏ボード壁にも取付けられます。
- ・自由な発想で部屋の空間を素敵にアレンジして下さい。

取付手順 (Ring hookを石膏ボード壁につけよう)



WC-319 ステンレス小判チェーン

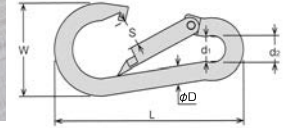


材質：ステンレス
仕上：バレル研磨

(単位：mm)

呼称	φD	P	W	長さ(m)	許容荷重(kg)	入数(本)
ST-330	3	24	5	30	110	1
ST-430	4	26	6		220	
ST-530	5	27	7	100	400	
ST-5100					600	
ST-630	6	32	9	30	600	

WC-320 ステンレススプリングフック

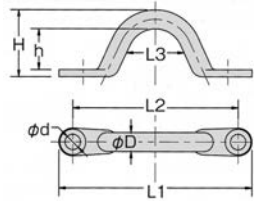


材質：ステンレス
仕上：バレル研磨

(単位：mm)

呼称	φD	L	W	S	d1	d2	入数(個)
SF-5	5	51	24.5	8.3	6.9	8	30
SF-6	6	60	29.5	8.9	7.9	9	

WC-321 ステンレスアイストラップ

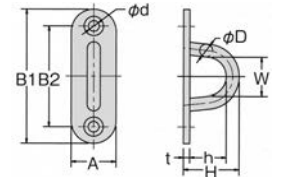


材質：ステンレス
仕上：バレル研磨

(単位：mm)

呼称	φD	L1	L2	L3	H	h	φd	入数(個)
ES-4	4	40	32	11	15	11	3	30
ES-5	5	50	43	14	18	13	4	
ES-6	6	58.5	45	15	22	13.5	5	

WC-322 ステンレスパッドアイ

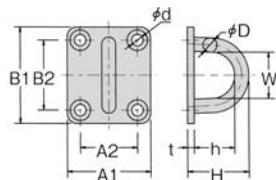


材質：ステンレス
仕上：バレル研磨

(単位：mm)

呼称	φD	A	B1	B2	H	h	W	φd	t	入数(個)
PD-4	4	12	36	29	15	9.5	13	3	2	30
PD-5	5	15	45	35	21	13	14	4	3	
PD-6	6	20	60	46	27	18	18	5		
PD-8	8	26	81	56	33	22	22	6	10	

WC-69 ステンレスアイプレート

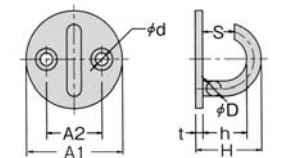


材質：ステンレス
仕上：バレル研磨

(単位：mm)

呼称	φD	A1	A2	B1	B2	H	h	W	φd	t	入数(個)
IP-5	5	30	17.5	34	22	20	12	16	4	3	30
IP-6	6	34	20	40	25	26.5	18	18	5		20
IP-8	8	39	25	50	35	33	23	21			10

WC-70 ステンレスオープンラウンドアイ



材質：ステンレス
仕上：バレル研磨

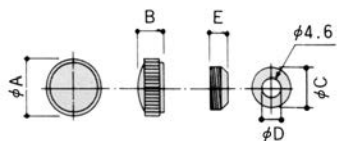
(単位：mm)

呼称	φD	A1	A2	H	h	S	φd	t	入数(個)	
ORI-5	5	33	19	21	15	11	4	2	30	
ORI-6	6	40	23	27	19	13	5		3	20
ORI-8	8	50	29	34	23	16				

WR-51 丸型鏡止



材質：真鍮
仕上：クローム



(単位：mm)

呼称	φA	B	φC	φD	E	入数(個)
小	14.0	4.5	10.5	5.5	2.0	200
大	16.0					

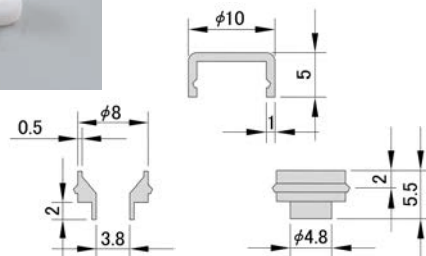
WR-99 ガラス用化粧キャップ

(単位：mm)



材質：ABS樹脂
仕上：白・黒・グレー
入数：1000個

●推奨ネジ：皿木2.7φ

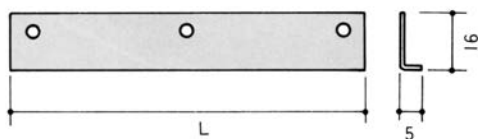


WR-53 ステンレス鏡押え

(単位：mm)



材質：ステンレス(SUS430)
仕上：ミガキ
サイズ(L)：30・45・60・90・
105・150・225mm
入数：30mm=200個
45~225mm=100個
※別寸もできます。



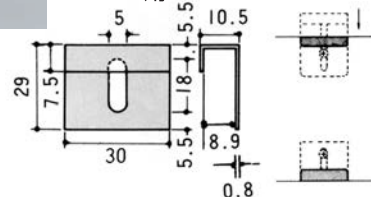
WR-55 ステンレス二重鏡押え

(単位：mm)



材質：ステンレス(SUS430)
仕上：ミガキ
入数：25セット
(木ネジユニクロ皿+
3.5×32付き)

※5mm用

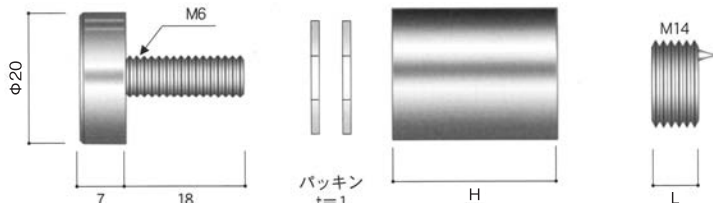


WR-313 ミラーフック

(単位：mm)



材質：真鍮
仕上：クローム/ゴールド(H15はございません)
入数：1個



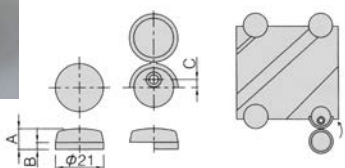
(単位：mm)

呼称	H	L
MF20×15	15	5
MF20×25	25	7
MF20×35	35	
MF20×50	50	

WR-107 3号鏡止め



材質：ABS樹脂
仕上：白
入数：200個



(単位：mm)

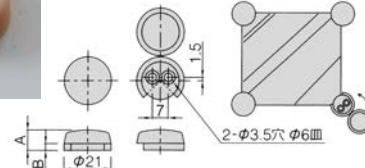
呼称	A	B	C	穴径
3mm用	9	3	2.5	φ3.2穴 φ6.5皿
5mm用	11	5	3.5	φ4穴 φ6.5皿

WR-109 4号鏡止め

(単位：mm)



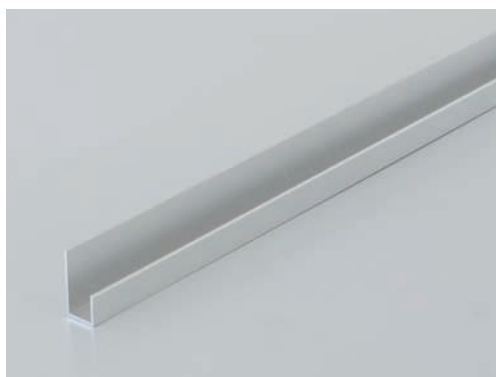
材質：ABS樹脂
仕上：白
入数：200個
濃茶(5mmのみ)
ラクダ(3mmのみ)



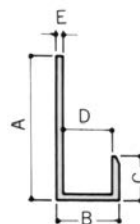
(単位：mm)

呼称	A	B
3mm用	9	3
5mm用	11	5

WR-56 アルミ片長チャンネル



材 質：アルミニウム
仕 上：ブロンズ・シルバー
サイズ：1840mm
入 数：10本



(単位：mm)

呼称	A	B	C	D	E
6	25	8.4	8	8	1.2
8		10.4			
10		12.4			

●室内、家具等の廻り押さえ、パネル等の廻り削に、壁面、大板鏡、化粧ボードなどにもご使用下さい。

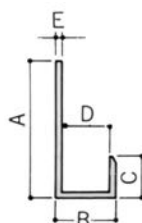
WR-57 アルミ穴明片長チャンネル



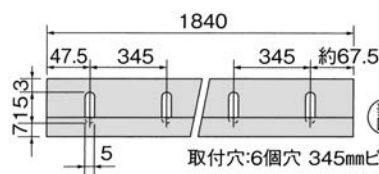
材 質：アルミニウム
仕 上：ブロンズ・シルバー
サイズ：1840mm
入 数：10本

(単位：mm)

呼称	A	B	C	D	E
6	25	8.4	8	8	1.2
8		10.4			
10		12.4			

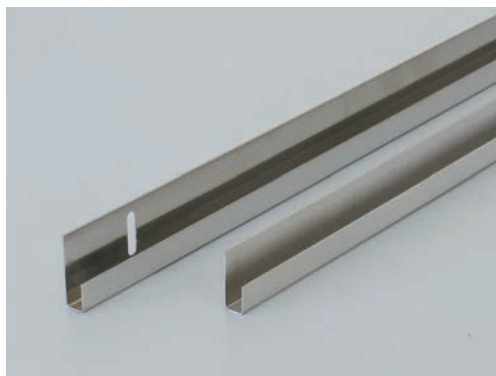


(単位：mm)



取付穴:6個穴 345mmピッチ

WR-58 ステンレス片長チャンネル



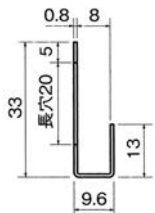
材 質：ステンレス(SUS304)
仕 上：ヘアライン/#800/#600
入 数：10本

(単位：mm)

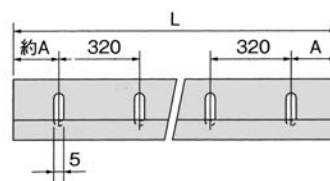
L	A	取付穴(個)
2000	40	7
3000	60	10
4000	80	13

●ステンレス(SUS304)製ですので、水廻りに強く、浴室・洗面所等には最適です。

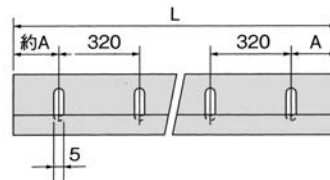
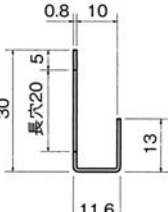
8
ミ
リ



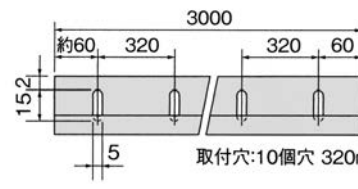
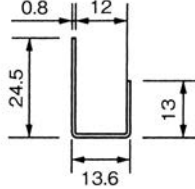
(単位：mm)



10
ミ
リ



12
ミ
リ

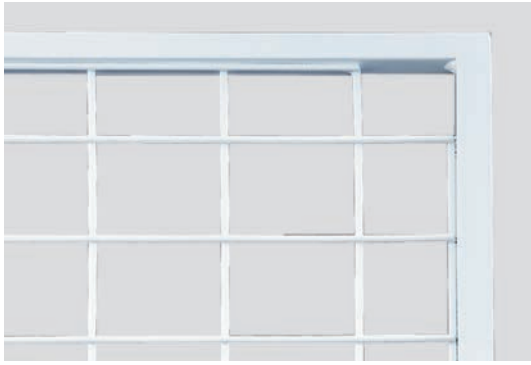


取付穴:10個穴 320mmピッチ

(単位：mm)		(単位：mm)	
8ミリ ●5mm鏡用		10ミリ ●5mm・6mm鏡用	
仕上	寸法	仕上	寸法
ヘアライン	2000	穴明	2000
	3000		3000
	4000		4000
#600	2000	#600	2000
	3000		2000
	3000		3000
#800	2000	#800	2000
	3000		2000
	3000		3000
ヘアライン	2000	穴ナシ	2000
	3000		3000

(単位：mm)		
12ミリ ●8mm鏡用		
仕上	寸法	
ヘアライン	穴明	3000

WR-105 ネットパネル

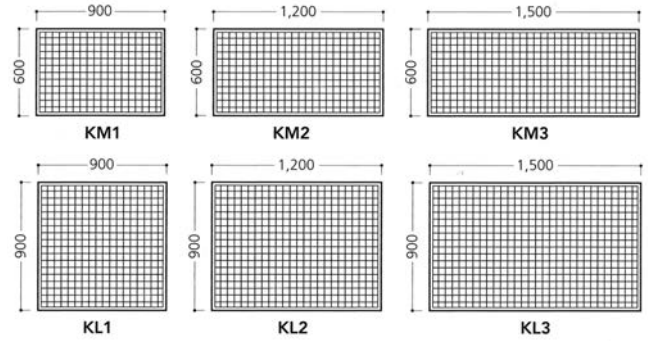


(単位: mm)

呼称	サイズ
KM1-WH	600× 900
KM2-WH	600×1200
KM3-WH	600×1500
KL1-WH	900× 900
KL2-WH	900×1200
KL3-WH	900×1500



イメージ (単位: mm)



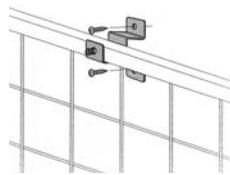
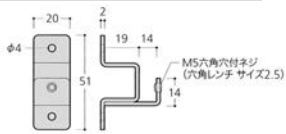
※フレーム(13×13パイプ)/ネット(φ3×50ピッチ)
 材質: 鋼
 仕上: 白粉体塗装
 ※別色・別注サイズ等のオーダー品・その他パーツなどに
 つきましては営業員までお問い合わせ下さい。

13K-1B 壁取付金具

(単位: mm)

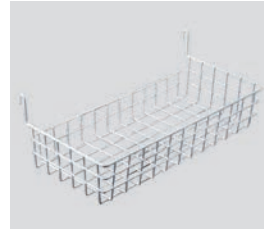


材質: 鋼
 仕上: パールニッケル
 付属品: M5六角穴付ネジ
 六角レンチ(4個に1本付)
 入数: 1個

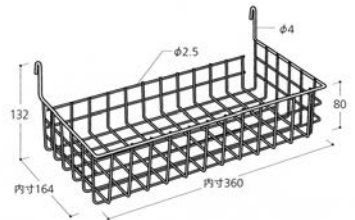


KH-11 小物バスケット

(単位: mm)



材質: 鋼
 仕上: 白粉体塗装
 入数: 1個

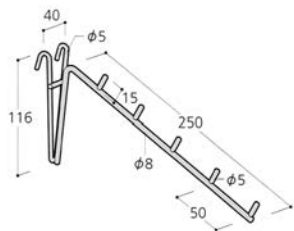


KH-2A 傾斜フック

(単位: mm)



材質: 鋼
 仕上: クローム
 入数: 1個

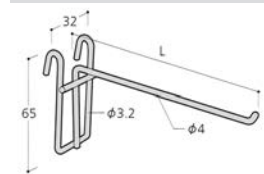


KH-2C 4φフック

(単位: mm)



材質: 鋼
 仕上: クローム



(単位: mm)

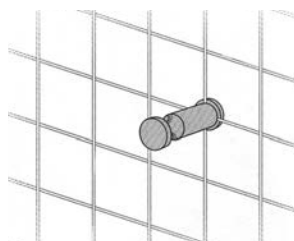
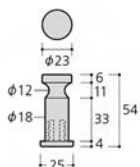
呼称	サイズ	入数(個)
KH-2C-50	φ4×L50	100
KH-2C-100	φ4×L100	
KH-2C-150	φ4×L150	
KH-2C-200	φ4×L200	
KH-2C-250	φ4×L250	

K-9A ネット用フック

(単位: mm)



材質: 真鍮
 仕上: クローム
 入数: 1個

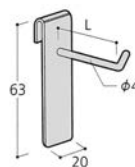


KH-20 4φフック

(単位: mm)



材質: 鋼
 仕上: クローム



(単位: mm)

呼称	サイズ	入数(個)
KH-20-50	φ4×L50	100
KH-20-100	φ4×L100	
KH-20-150	φ4×L150	